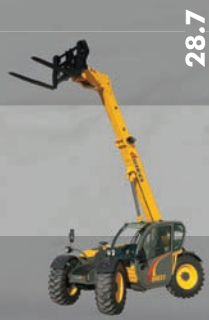


macchine edili ed agricole
d DIECI
S.r.l.

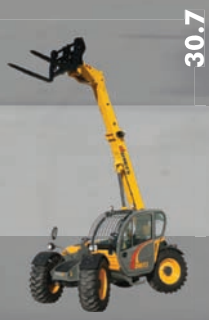
Dedalus



26.6



28.7



30.7



28.9



30.9

ЭКСПЛУАТАЦИОННЫЕ ХАРАКТЕРИСТИКИ

	26.6	28.7	30.7	28.9	30.9
Максимальная грузоподъемность, кг	2.600	2.800	3.000	2.800	3.000
Максимальная высота подъема, м	5,95	6,35	6,35	8,70	8,70
Максимальный вылет стрелы по горизонтали, м	3,35	3,65	3,65	5,70	5,70
Вылет при максимальной высоте подъема, м	0,66	0,80	0,80	0,80	0,80
Угол наводки вил	134°	130°	130°	130°	130°
Сила отрыва, даН	5.700	5.700	5.700	5.700	5.700
Сила тяги, даН	7.300	7.300	7.300	7.300	7.300
Макс. преодолеваемый угол наклона	40%	40%	40%	40%	40%
Общий вес без груза, кг	5.900	6.100	6.100	6.250	6.250
Максимальная скорость, км/ч	35	35	35	35	35

СТРЕЛА

	26.6	28.7	30.7	28.9	30.9
Время: (в секундах):					
Подъем	7,6	9,5	9,5	10,3	10,3
Опускание	3,9	4,9	4,9	5,3	5,3
Выдвижение	6,2	7,2	7,2	9,5	9,5
Втягивание	3,4	4,0	4,0	6,6	6,6
Наводка вперед	3,2	4,1	4,1	4,1	4,1
Наводка назад	2,0	2,6	2,6	2,6	2,6

Запатентованная система компенсации

ДВИГАТЕЛЬ

Модель	Perkins
Максимальная мощность, кВт (л.с.):	74.5 (101)
Частота вращения (об/мин):	2200
Режим работы:	дизельный, четырехтактный
Впрыск:	Непосредственный, механический
Количество и расположение цилиндров:	4, рядное
Объем цилиндров, см3:	4400
Удельный расход топлива при 2200 об/мин, г/кВт.ч	251

Турбокомпрессор

Жидкостная система охлаждения

ГИДРАВЛИЧЕСКАЯ СИСТЕМА

Шестеренный насос с макс. объемной подачей (л/мин.):	110
Макс. рабочее давление (бар):	230
Управление распределителем с помощью джойстика:	3 в 1

ДИФФЕРЕНЦИАЛЬНЫЕ МОСТЫ

Управляемые мосты: 2 с планетарными редукторами
Поворот: 4 колесами / поперечный / 2 колесами
Передний мост: жесткий
Задний мост: качающийся
Рабочий тормоз в масляной ванне на переднем мосту
Стояночный тормоз отрицательного действия.

ЕМКОСТЬ, л

Гидравлическая система (общая)	130
Топливный бак	100

ОПЦИИ И АКСЕССУАРЫ

Система кондиционирования; Подогреватель Webasto; Цифровой тахометр; Водоподогреватели; Пневматическая подвеска сиденья; Прожектор на головке стрелы; Быстродействующее соединение для аксессуаров; Радиоприемник; Противоугонное устройство; Защита для стекол. (за дополнительной информацией по опциям обратитесь к местному дилеру)

ТРАНСМИССИЯ

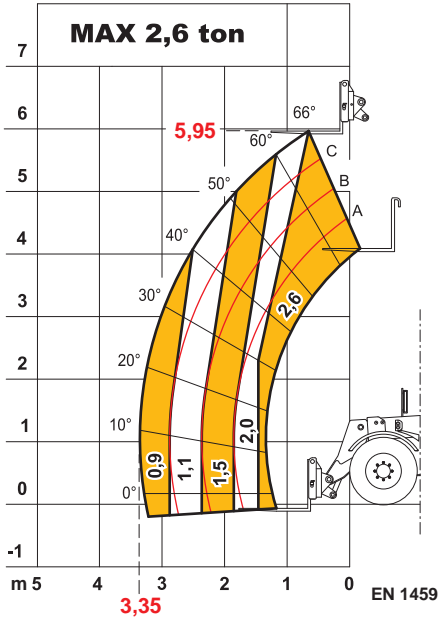
Гидростатическая трансмиссия с насосом с регулируемой объемной подачей
 Гидростатический двигатель с автоматическим изменением скорости
 Электрогидравлический реверс
 Педаль толчкового режима.
 Двухступенчатая коробка передач с сервоприводом

СЕРИЙНОЕ ОСНАЩЕНИЕ

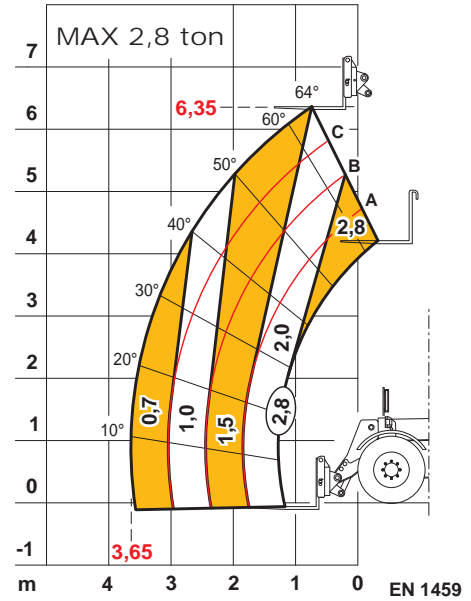
Антипрокидывающее устройство с системой блокировки движений при превышении допустимой нагрузки.
 Гидравлическое соединение для аксессуаров на головке стрелы
 Закрытая шумоизолированная кабина ROPS - FOPS с отоплением.
 Самоблокирующийся дифференциал переднего моста (limited slip 45%).
 Самоочищающийся фильтр с циклонами.
 Электрический стеклоподъемник.

ШИНЫ

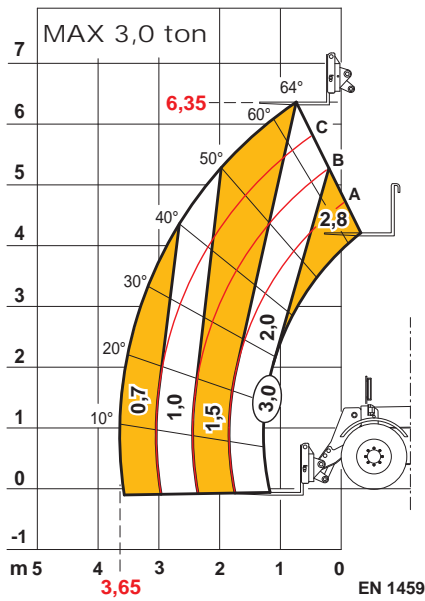
	26.6	28.7 28.9	30.7 30.9
Шины	12,5x18"	12,5x18"	405/70x20"
(*) В альтернативе	405/70x20"	405/70x20"	405/70x24"
(**) В альтернативе	405/70x24"	405/70x24"	



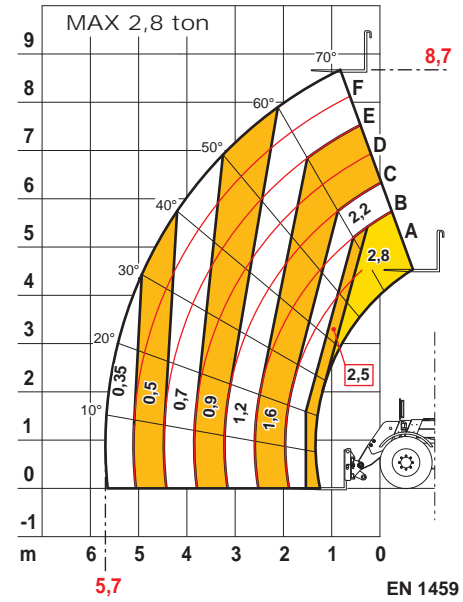
Dedalus 26.6



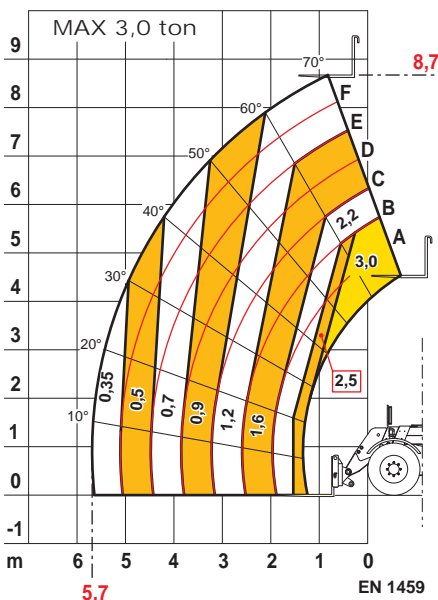
Dedalus 28.7



Dedalus 30.7



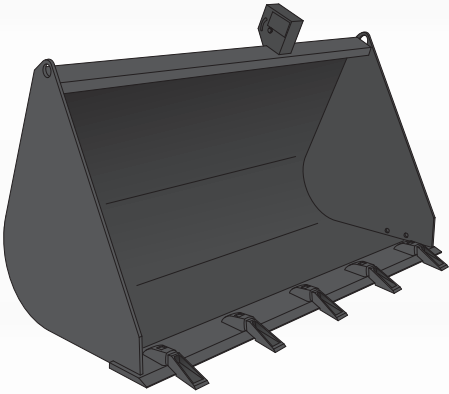
Dedalus 28.9



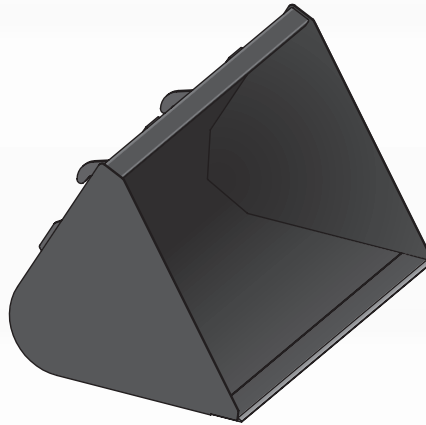
Dedalus 30.9

Оборудование и Орудия специального назначения

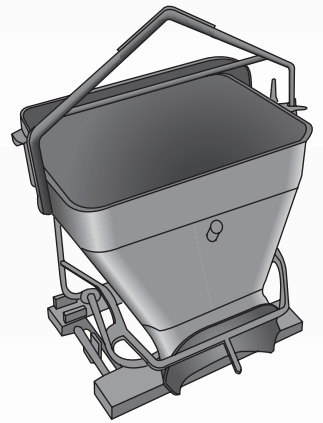
Зубчатая бадья



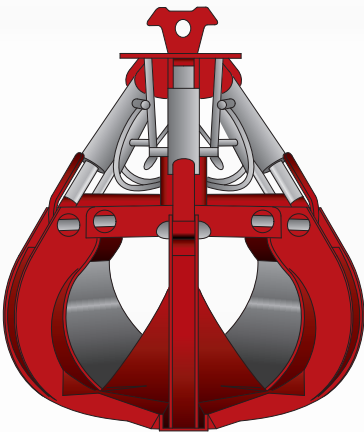
Бадья для легких материалов



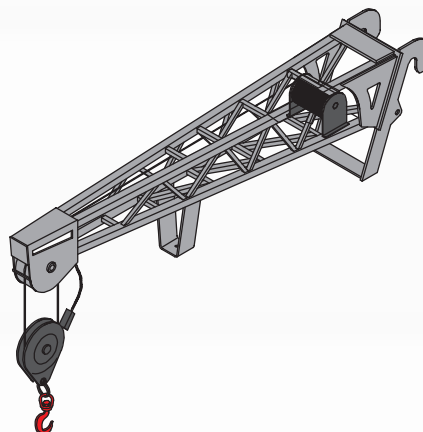
Ковш



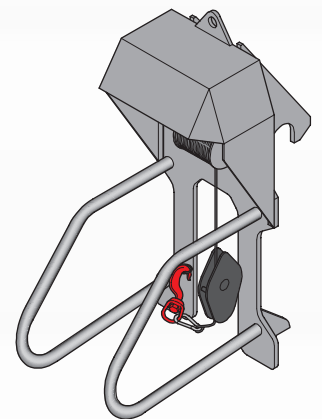
Грейфер



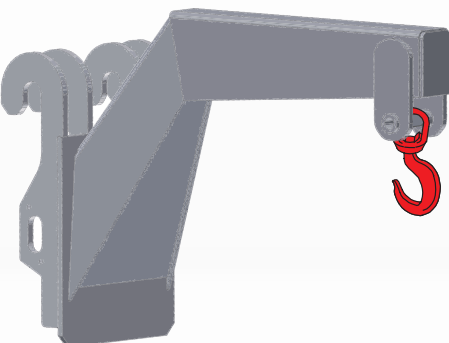
Удлинитель с лебедкой



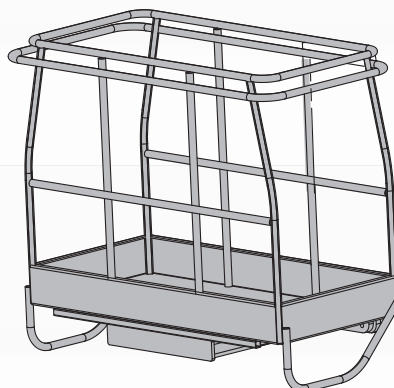
Лебедка



Шарнирная стрела

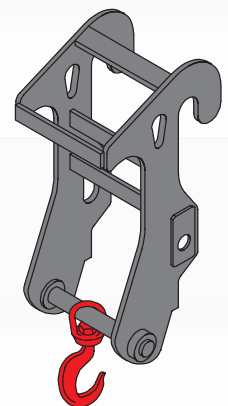


Люлька из алюминия



Не требуется использования массивных шин или стабилизаторов

Крюк





Обзорность 360°

Инновационная система защиты от падения обеспечивает обзорность в 360° с места водителя.

Два независимых зеркала заднего обзора с каждой стороны машины обеспечивают сведение мертвых зон к минимуму.



Комфорт

Исключительно гибкий телескопический погрузчик ... Дверь большого размера обеспечивает исключительно удобный доступ к месту водителя. Внутри кабины все устройства управления расположены так, чтобы максимально облегчить работу оператора. Встроенный в правую панель управления подлокотник ограничивает усилие на руку, обеспечивая более удобный доступ к джойстику. Оптимальное расположение вентиляционных решеток повышает эффективность системы отопления и кондиционирования, а также распределения воздуха в кабине.



Двигатели: низкий расход топлива и высокий КПД

Рассчитанные для тяжелых условий эксплуатации, гарантируют высокий уровень надежности и долговечный срок службы.

Новые двигатели TIER III характеризуются исключительной гибкостью, развивая максимальную мощность и при малом режиме оборотов с несравнимо низким уровнем шума.

Специальный фильтр, которым может быть оборудована машина, обеспечивает резкое снижение расходов.



Безопасность

Для обеспечения максимальной безопасности все модели машины оборудованы электронной системой, позволяющей держать под постоянным контролем нагрузку на вилы или на другое оборудование во время работы.

Ограничитель нагрузки обеспечивает гибкое и точное управление как серийным, так и специальным оборудованием.



Дизайн

Компанией Dieci при проектировании своей продукции всегда уделялось большое внимание дизайну.

Об этом отношении наглядно демонстрирует реализация новой кабины и рестайлинг шасси.

Внимание, с которым специалисты компании Dieci относятся к потребностям клиентов, позволило им создать просторную и эргономичную кабину с привлекательными линиями.



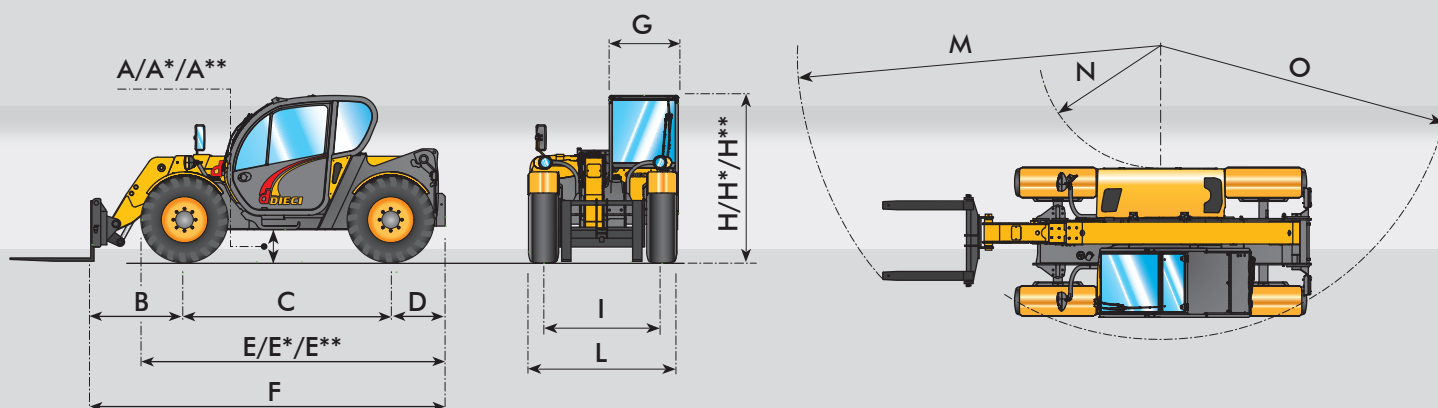
Исключительная гибкость и ограниченный угол поворота

Одна из характеристик, отличающих телескопические погрузчики Dieci это управляемость. Ограниченный угол поворота и прочность мостов делают эту машину гибкой и в то же время мощной. Четыре ведущих колеса и три способа поворота позволяют работать на грунтах любого типа. Грязевые грунты, горные склоны, узкие места больше не являются препятствиями.

РАЗМЕРЫ	26.6	28.7	30.7	28.9	30.9
A/A*/A**	360/400*/440**	360/400*/440**	400/440*	360/400*/440**	400/440*
B	1195	1210	1210	1267	1267
C	2550	2800	2800	2800	2800
D	750	650	650	747	747
E/E*/E**	3790/3840*/3890**	3940/3990*/4040**	3990/4040*	4037/4087*/4137**	4087/4137*
F	4490	4670	4670	4720	4720
G	940	940	940	940	940
H/H*/H**	2200/2240*/2280**	2000/2040*/2080**	2220/2260*	2000/2040*/2080**	2220/2260*
I	1600	1600	1600	1600	1600
L	2000	2000	2000	2000	2000
M	4800	4900	4900	4900	4900
N	1530	1670	1670	1670	1670
O	3840	4000	4000	4000	4000

Размеры даны в миллиметрах

(*) - (**) = Размеры относятся к опционным колесам



(*) - (**) = Размеры относятся к опционным колесам



DIECI S.r.l.

Via E. Majorana, 2-4 - 42027 Montecchio Emilia (RE)

Tel. +39 0522 869611 - Fax +39 0522 869744

www.dieci.com - info@dieci.com

macchine edili ed agricole
d DIECI
S.r.l.