

# Runner



**ЭКСПЛУАТАЦИОННЫЕ ХАРАКТЕРИСТИКИ**

	<b>35.7</b>	<b>35.8</b>	<b>30.9</b>	<b>30.11</b>	<b>35.12</b>	<b>37.13</b>	<b>40.13</b>
Максимальная грузоподъемность, кг	3.500	3.500	3.000	3.000	3.500	3.700	4.000
Максимальная высота подъема, м	7,30	7,90	8,80	10,90	12,10	12,40	12,40
Максимальный вылет стрелы по горизонтали, м	3,85	4,45	5,35	7,50	8,75	8,75	8,75
Вылет при максимальной высоте подъема, м	0,00	0,30	0,50	1,05	1,40	1,40	1,40
Угол наводки вил	134°	134°	134°	134°	134°	134°	134°
Сила отрыва, даН	5.700	5.700	5.700	5.700	5.700	5.700	5.700
Сила тяги, даН	7.300	7.300	7.300	7.300	7.300	7.300	7.300
Макс. преодолеваемый угол наклона	40%	40%	40%	40%	40%	40%	40%
Общий вес без груза, кг	7.800	8.100	8.300	9.600	10.200	10.200	10.200
Максимальная скорость, км/ч	30	30	30	30	30	30	30

(По запросу 40 км/ч)

**СТРЕЛА**

	<b>35.7</b>	<b>35.8</b>	<b>30.9</b>	<b>30.11</b>	<b>35.12</b>	<b>37.13</b>	<b>40.13</b>
<i>Время без груза, сек.</i>							
Подъем	11,8	11,8	11,8	11,8	11,8	11,8	15,5
Опускание	6,9	6,9	6,9	6,9	6,9	6,9	10,6
Выдвижение	7,0	8,1	10,5	14,4	22,1	22,1	22,1
Втягивание	3,9	4,5	4,6	9,2	16,1	16,1	16,1
Наводка вперед	3,9	3,9	3,9	3,9	3,9	3,9	3,9
Наводка назад	2,4	2,4	2,4	2,4	2,4	2,4	2,4

Запатентованная система компенсации

**ДВИГАТЕЛЬ**

	Iveco NEF 74 Kw	Iveco NEF 93 Kw
Модель	Iveco NEF	Iveco NEF
Максимальная мощность, кВт (л.с.):	74 (101)	93 (127)
Частота вращения (об/мин):	2200	2200
Режим работы:	дизельный, четырехтактный	
Впрыск:	Непосредственный, механический	
Количество и расположение цилиндров:	4, рядное	
Объем цилиндров, см3:	4485	4485
Удельный расход топлива при 2200 об/мин, г/кВт.ч	230	230

Турбокомпрессор афтеркулер

Жидкостная система охлаждения

**ОПЦИИ И АКСЕССУАРЫ**

Система кондиционирования; Подогреватель Webasto; Цифровой тахометр; Водоподогреватели; Пневматическая подвеска сиденья; Проектор на головке стрелы; Быстродействующее соединение для аксессуаров; Радиоприемник; Противоугонное устройство; Защита для стекол.  
(за дополнительной информацией по опциям обратитесь к местному дилеру)

**ТРАНСМИССИЯ**

Гидростатическая трансмиссия с насосом с регулируемой объемной подачей  
Гидростатический двигатель с автоматическим изменением скорости  
Электрогидравлический реверс  
Педаль толчкового режима.  
Двухступенчатая коробка передач с сервоприводом

**ГИДРАВЛИЧЕСКАЯ СИСТЕМА**

Шестеренный насос с макс. объемной подачей (л/мин.):	110
Макс. рабочее давление (бар):	230
Управление распределителем с помощью джойстика:	3 в 1

**ДИФФЕРЕНЦИАЛЬНЫЕ МОСТЫ**

Управляемые мосты: 2 с планетарными редукторами
Поворот: 4 колесами / поперечный / 2 колесами
Передний мост: жесткий (плавающий по запросу)
Задний мост: качающийся
Рабочий тормоз в масляной ванне на 4 колесах с двухконтурной гидравлической системой и усилителем тормоза.
Стояночный тормоз отрицательного действия

**СЕРИЙНОЕ ОСНАЩЕНИЕ**

Антипрокидывающее устройство с системой блокировки движений при превышении допустимой нагрузки.  
Гидравлическое соединение для аксессуаров на головке стрелы  
Закрытая шумоизолированная кабина ROPS - FOPS с отоплением.  
Самоблокирующийся дифференциал переднего моста (limited slip 45%).  
Электрический стеклоподъемник.

Только на моделях: 30.11 - 35.12 - 37.13 - 40.13

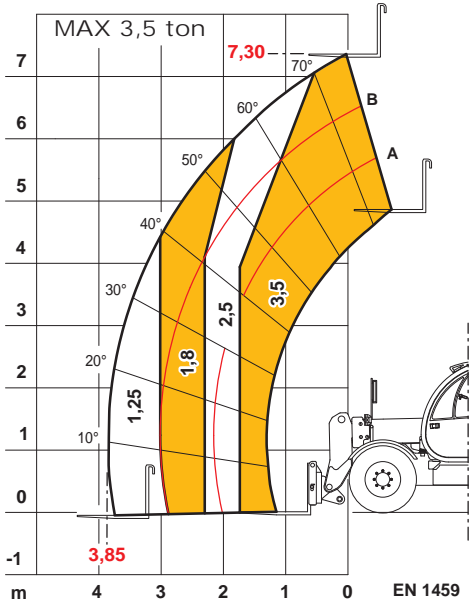
Стабилизаторы с независимой гидравлической системой управления

**ЕМКОСТЬ, л**

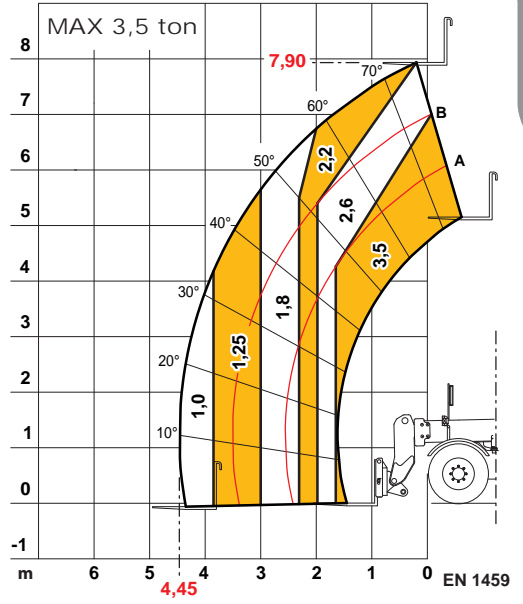
	<b>35.7 - 35.8 30.9</b>	<b>30.11 - 35.12 37.13 - 40.13</b>
Гидравлическая система (общая)	155	168
Топливный бак	105	105

**ШИНЫ**

Шины	405/70x20"
В альтернативе	405/70x24"



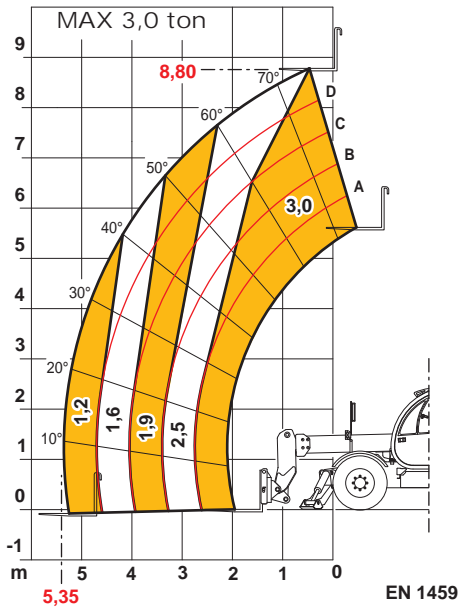
**Runner 35.7**



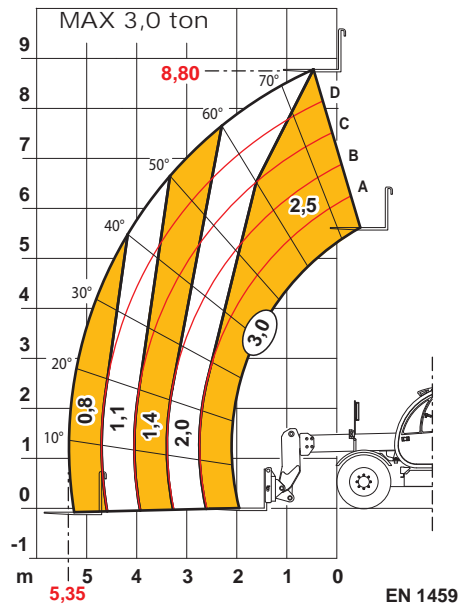
**Runner 35.8**



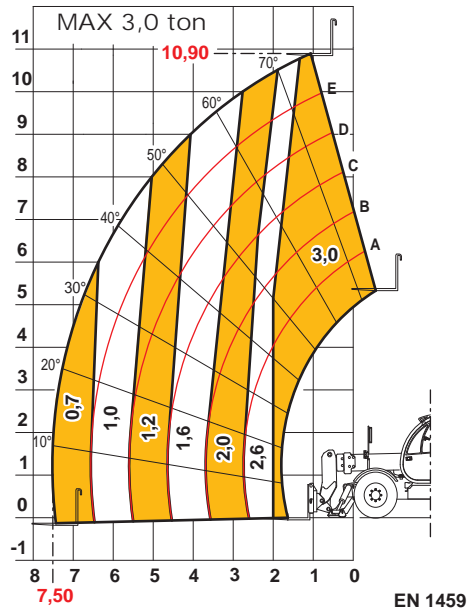
OPTIONAL



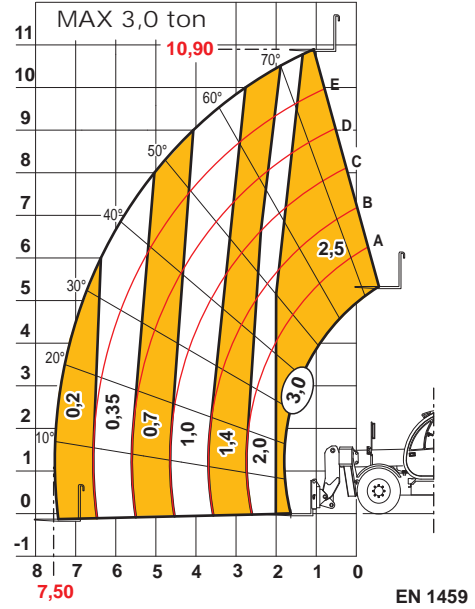
**Runner 30.9**



**Runner 30.9**

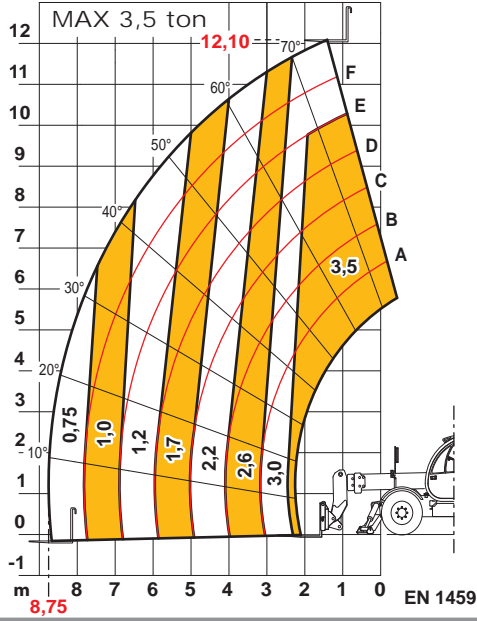


**Runner 30.11**

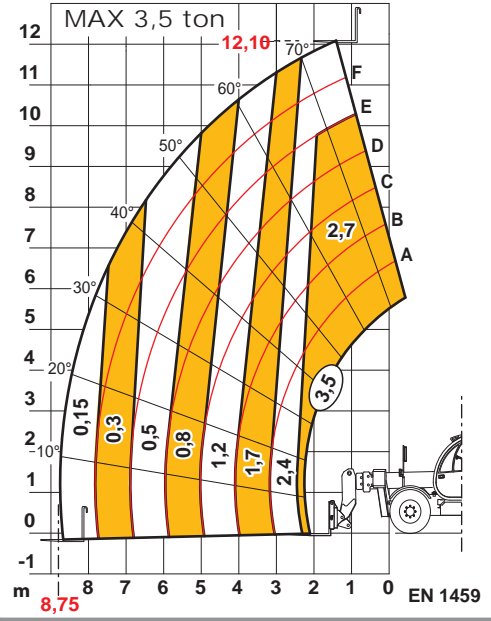


**Runner 30.11**

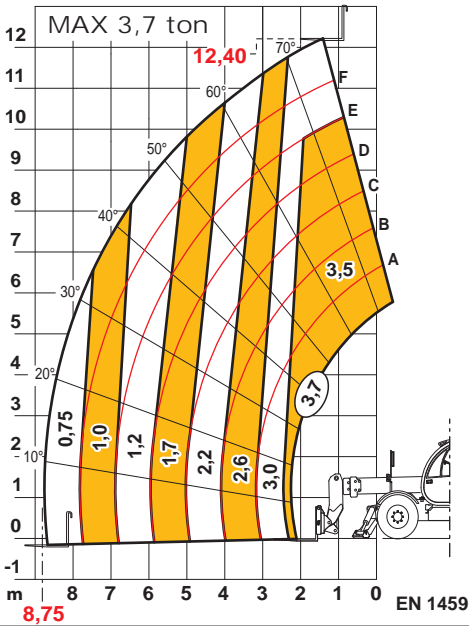




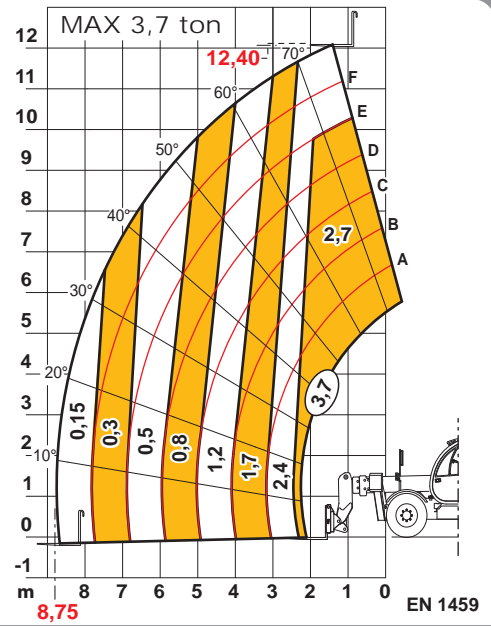
**Runner 35.12**



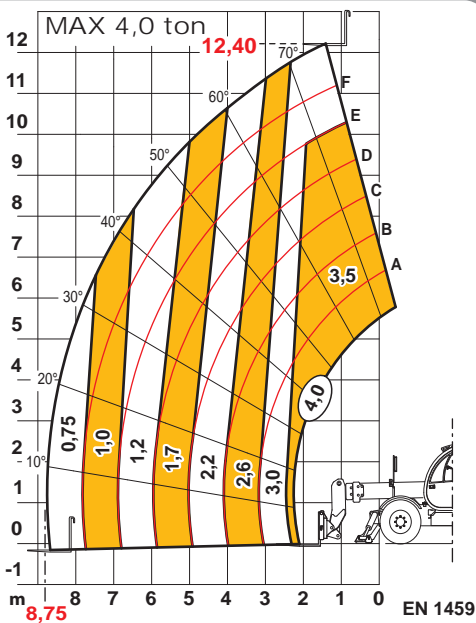
**Runner 35.12**



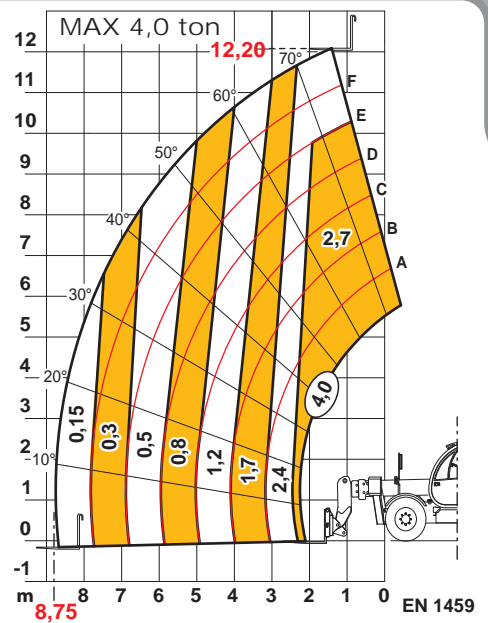
**Runner 37.13**



**Runner 37.13**



**Runner 40.13**



**Runner 40.13**



### Обзорность 360°

Инновационная система защиты от падения обеспечивает обзорность в 360° с места водителя.

Два независимых зеркала заднего обзора с каждой стороны машины обеспечивают сведение мертвых зон к минимуму.



### Комфорт

Исключительно гибкий телескопический погрузчик ... Дверь большого размера обеспечивает исключительно удобный доступ к месту водителя. Внутри кабины все устройства управления расположены так, чтобы максимально облегчить работу оператора. Встроенный в правую панель управления подлокотник ограничивает усилие на руку, обеспечивая более удобный доступ к джойстику. Оптимальное расположение вентиляционных решеток повышает эффективность системы отопления и кондиционирования, а также распределения воздуха в кабине.



### Двигатели: низкий расход топлива и высокий КПД

Рассчитанные для тяжелых условий эксплуатации, гарантируют высокий уровень надежности и долговечный срок службы.

Новые двигатели TIER III характеризуются исключительной гибкостью, развивая максимальную мощность и при малом режиме оборотов с несравнимо низким уровнем шума.

Специальный фильтр, которым может быть оборудована машина, обеспечивает резкое снижение расходов.



### Безопасность

Для обеспечения максимальной безопасности все модели машины оборудованы электронной системой, позволяющей держать под постоянным контролем нагрузку на вилы или на другое оборудование во время работы.

Ограничитель нагрузки обеспечивает гибкое и точное управление как серийным, так и специальным оборудованием.



### Дизайн

Компанией Dieci при проектировании своей продукции всегда уделялось большое внимание дизайну.

Об этом отношении наглядно демонстрирует реализация новой кабины и рестайлинг шасси.

Внимание, с которым специалисты компании Dieci относятся к потребностям клиентов, позволило им создать просторную и эргономичную кабину с привлекательными линиями.



### Исключительная гибкость и ограниченный угол поворота

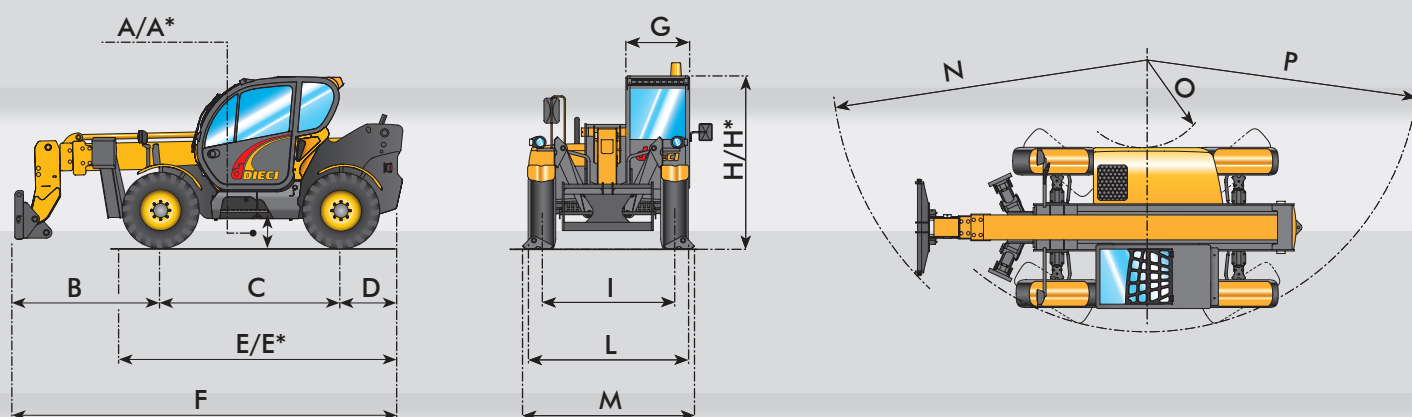
Одна из характеристик, отличающих телескопические погрузчики Dieci это управляемость. Ограниченный угол поворота и прочность мостов делают эту машину гибкой и в то же время мощной. Четыре ведущих колеса и три способа поворота позволяют работать на грунтах любого типа. Грязевые грунты, горные склоны, узкие места больше не являются препятствиями.



РАЗМЕРЫ	35.7	35.8	30.9	30.11	35.12	37.13	40.13
A/A*	440/480*	440/480*	440/480*	440/480*	440/480*	440/480*	440/480*
B	1180	1480	1970	1660	2130	2130	2130
C	2600	2600	2600	2600	2600	2600	2600
D	860	860	860	860	860	860	860
E/E*	4000/4050*	4000/4050*	4000/4050*	4000/4050*	4000/4050*	4000/4050*	4000/4050*
F	4640	4940	5430	5090	5560	5560	5560
G	940	940	940	940	940	940	940
H/H*	2460/2500*	2460/2500*	2460/2500*	2460/2500*	2460/2500*	2460/2500*	2460/2500*
I	1910	1910	1910	1910	1910	1910	1910
L	2310	2310	2310	2310	2310	2310	2310
M	N.A.	N.A.	N.A.	2480	2480	2480	2480
N	3930	4080	4420	4550	4550	4550	4550
O	1260	1260	1260	1260	1260	1260	1260
P	3920	3920	3920	3920	3920	3920	3920

Размеры даны в миллиметрах

A\* - E\* - H\* = Размеры относятся к опционным колесам



A\* - E\* - H\* = Размеры относятся к опционным колесам



**DIECI S.r.l.**

Via E. Majorana, 2-4 - 42027 Montecchio Emilia (RE)

Tel. +39 0522 869611 - Fax +39 0522 869744

www.dieci.com - info@dieci.com

macchine edili ed agricole  
**d DIECI**  
S.r.l.